

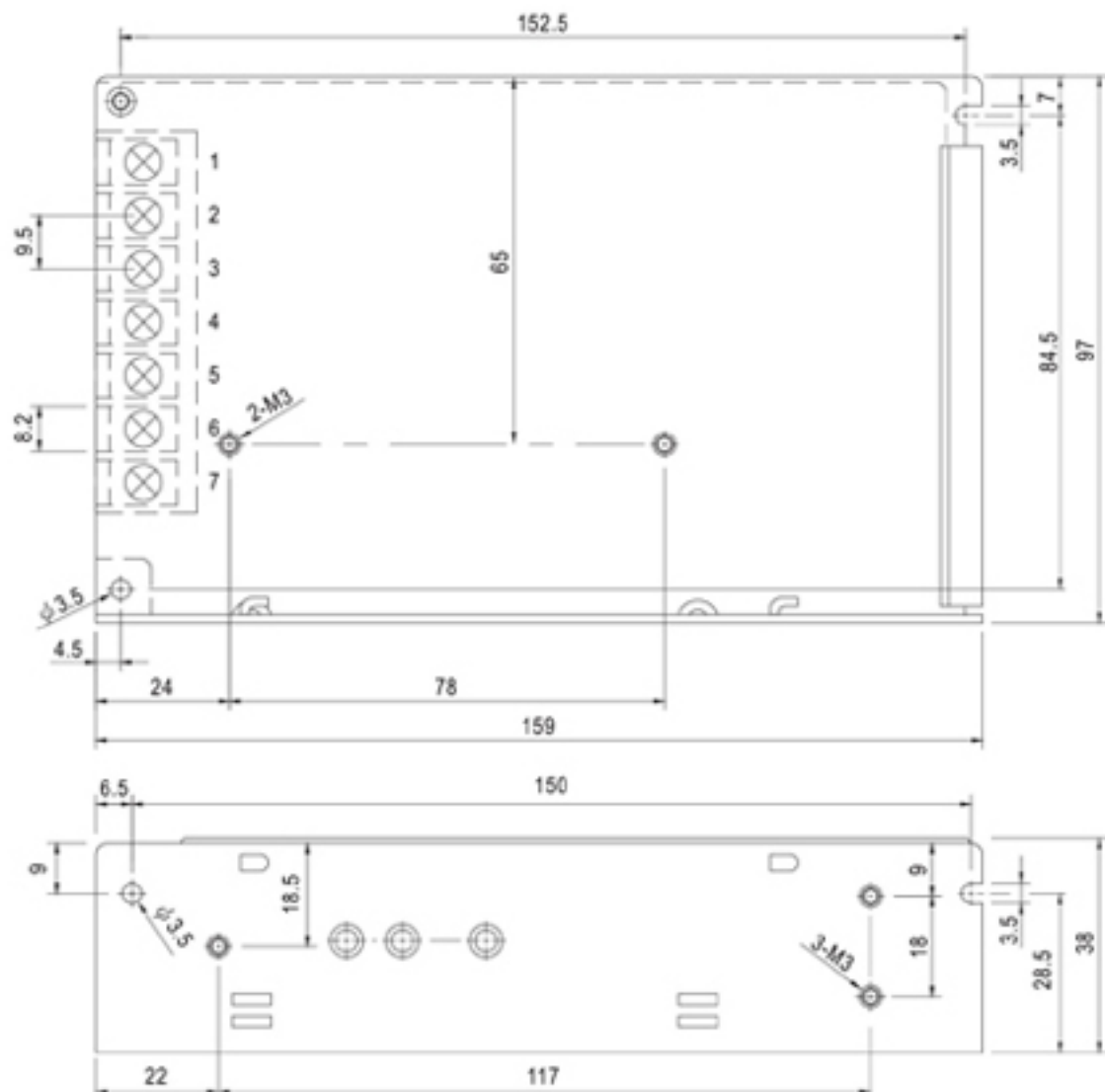
■ 特性:

- 国际通用交流输入
- 保护种类: 短路/过负载/过电压
- 自然风冷
- LED电源指示
- 开关工作频率: 50KHz
- 2年保固

电气规格



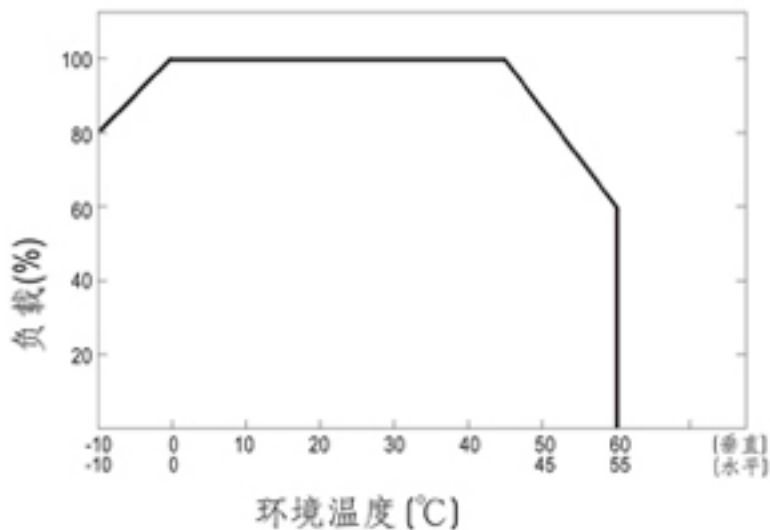
型号	T-60A			T-60B			T-60C			
输出	输出通道	CH1	CH2	CH3	CH1	CH2	CH3	CH1	CH2	CH3
	直流电压	5V	12V	-5V	5V	12V	-12V	5V	15V	-15V
	额定电流	5A	2.5A	0.5A	5A	2.5A	0.5A	5A	2A	0.5A
	电流范围	0.5 ~ 7A	0.2 ~ 3.5A	0 ~ 1A	0.5 ~ 7A	0.2 ~ 3.5A	0 ~ 1A	0.5 ~ 7A	0.2 ~ 3A	0 ~ 1A
	额定功率	57.5W			61W			62.5W		
	纹波与噪声 (最大)备注2	100mVp-p	100mVp-p	100mVp-p	100mVp-p	100mVp-p	100mVp-p	100mVp-p	100mVp-p	100mVp-p
	电压调整范围	CH1: 4.75 ~ 5.5V			CH1: 4.75 ~ 5.5V			CH1: 4.75 ~ 5.5V		
	电压精度 备注3	±2.0%	±6.0%	±6.0%	±2.0%	±6.0%	±6.0%	±2.0%	±6.0%	±6.0%
	线性调整率	±0.5%	±1.0%	±0.5%	±0.5%	±1.0%	±0.5%	±0.5%	±1.0%	±0.5%
	负载调整率	±1.0%	±4.0%	±1.0%	±1.0%	±4.0%	±1.0%	±1.0%	±4.0%	±1.0%
启动、上升时间	300ms, 50ms/230VAC			800ms, 50ms/115VAC(满载时)						
保持时间(Typ.)	80ms/230VAC			10ms/115VAC(满载时)						
输入	电压范围	85 ~ 264VAC或120 ~ 370VDC								
	频率范围	47 ~ 63Hz								
	效率(Typ.)	72%			72%			72%		
	交流电流(Typ.)	2A/115VAC			1A/230VAC					
	浪涌电流(Typ.)	冷启动: 20A@115V, 40A@230VAC								
漏电流	<3.5mA / 240VAC									
保护	过负载	额定输出的105%~150%								
	过电压	5V: 5.75 ~ 6.75V								
环境	工作温度	-10~+60°C (请参考负载减额曲线)								
	工作湿度	20 ~ 90% RH, 无冷凝								
	储存温度、湿度	-20 ~ +85°C, 10 ~ 95% RH								
	温度系数	±0.03%/°C (0 ~ 50°C) (+5V)								
	耐振动	10 ~ 500Hz, 2G 10分钟/周期, X、Y、Z轴各60分钟								
安规和电磁兼容 (备注4)	安全规范	UL1012, UL60950, TUV EN60950 认证通过								
	耐压	I/P-O/P: 3KVAC I/P-FG: 1.5KVAC O/P-FG: 0.5KVAC								
	绝缘阻抗	I/P-O/P, I/P-FG, O/P-FG: 100M Ohms/500VDC								
	电磁干扰	符合EN55022 (CISPR22) Class B								
	谐波电流	符合EN61000-3-2, -3								
其它	电磁耐受	符合EN61000-4-2, 3, 4, 5, 6, 8, 11; ENV50204, EN55024, A级轻工业标准								
	MTBF	≥281.1K hrs. MIL-HDBK-217F (25°C)								
	尺寸	159*97*38mm (L*W*H)								
包装	0.55Kg; 24pcs/14.2Kg/0.82CUFT									
备注	<p>1. 如未特别说明, 所有规格参数均在输入为230VAC, 额定负载, 25°C环境温度下进行量测。</p> <p>2. 纹波和噪声测量方法: 使用一条12"双绞线, 同时终端要并联0.1uF和47uF的电容, 在20MHz带宽下进行量测。</p> <p>3. 精度: 包含设定误差、线性调整率和负载调整率。</p> <p>4. 电源应视为系统内元件的一部分, 需结合终端设备进行电磁兼容相关确认。</p>									



端子台脚位定义

引脚编号	引脚功能	引脚编号	引脚功能	引脚编号	引脚功能
1	AC/L	4	DC OUTPUT -V	7	DC OUTPUT +V1
2	AC/N	5	DC OUTPUT +V2		
3	FG \oplus	6	DC OUTPUT COM		

■ 负载减额曲线



■ 静态特性曲线(B)

